



Modelos fabricados

- Modelo 20 = 72 x 72mm
- Modelo 21 = 96 x 96mm
- Modelo 22 = 144 x 144mm

Faixas de pressão

- de vácuo até 1.000kgf/cm²

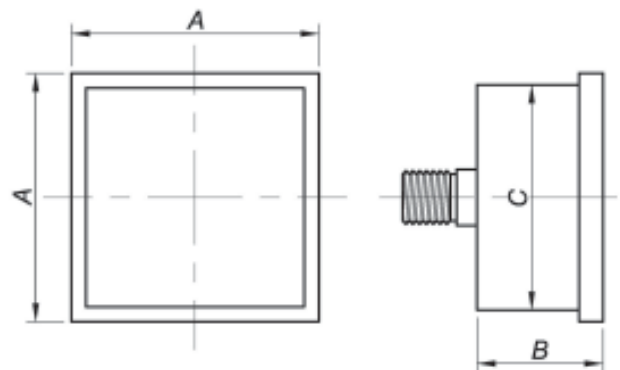
Aplicações

Manômetros de mostrador quadrado são aparelhos especialmente concebidos para montagem embutida em painéis.

Especificações

- **Caixa:** chapa de aço estampado, pintura martelada ou preta, caixa de ABS para 72x72mm.
- **Aro:** plástico, de encaixe.
- **Mostrador:** alumínio, fundo branco e gravação preta.
- **Ponteiro:** alumínio, balanceado sem ajuste.
- **Visor:** vidro plano ou acrílico de 2 e 3mm.
- **Elemento Sensor:** tubo bourdon de tombac ou de aço inox.
- **Mecanismo:** latão ou aço inox com ajuste.
- **Conexão:** traseira concêntrica com rosca de 1/4" e 1/2" NPT ou BSP.
- **Soquete:** latão ou aço inox, secção quadrado para encaixe de chave.
- **Precisão:** classe B = 3 / 2 / 3% do total da escala.

Características técnicas



Opcional

- Mecanismo ou tubo-bourdon de aço inox.
- Internos de aço inox.
- Pressão de mmCa.

Modelo	Dimensões (mm)			Peso aprox. em gramas
	A	B	C	
20	72	42	66	350
21	96	42	90	550
22	144	42	136	750